

301.6C, 301.8C

Hydraulická minirýpadla

CAT[®]



	301,6C	301,8C
Vznětový motor s přirozeným sáním		
Čistý výkon (dle ISO 9249) při 2400 ot/min	13,5 kW/18,4 k	
Provozní hmotnost		
S přístřeškem	1610 kg	1680 kg
S kabinou	1720 kg	1785 kg

Hydraulická minirýpadla Caterpillar® 301.6C a 301.8C

Jsou spolehlivá, výkonná, všestranně využitelná a snadno se ovládají.

Výkonnost a všestranné využití

Velké rypné síly a krátké časy cyklů těchto strojů Cat řady C umožňují dosažení produktivity, kterou uživatelé potřebují.

Ke standardnímu vybavení patří **přídavné hydraulické okruhy a rychlospojky**, což znamená, že minirýpadla Cat 301.6C a 301.8C jsou 'připravena pracovat'.

Součástí standardního vybavení **jsou** **přídavná vedení pro kladivo (jednosměrný okruh)**.

Funkce plavání radlice umožňuje efektivně provádět práce při úklidu terénu a skládek.

Volba standardní nebo dlouhé násady umožňuje přizpůsobit stroj prováděné práci.

Velký úhel otočení lopaty kolem čepu usnadňuje udržení materiálu v lopatě bez rozsypávání a ploché dno lopaty umožňuje snadné provádění výkopů.

Dlouhá provozní životnost jako samozřejmost.

Zesílený základní rám a ochrana vedení na minirýpadlech Caterpillar 301.6C a 301.8C zabezpečuje dlouhou životnost a nízké náklady na údržbu i při využívání stroje k náročným pracím.

Komfort a snadné ovládání

Stroj se dodává **s kabinou nebo s přístřeškem** podle přání zákazníka. Kabina strojů řady C představuje velmi prostorné a komfortní pracovní prostředí a k jejímu standardu patří řada vynikajících vlastností.

Velký prostor pro nohy obsluhy, cirkulace vzduchu a dobře umístěné ovladače vyžadující jen malé ovládací síly dále zvyšují komfort při ovládání stroje.

Ke standardnímu vybavení patří také odpružená sedačka.

Automatický zámek otoče zajišťuje bezpečnost při přepravě stroje.

Volitelná souprava ventilátoru a sluneční clony přispívá ke komfortu obsluhy.



Nízké provozní náklady

Robustnost, spolehlivost a snadná údržba patří k základním rysům konstrukce minirypadel řady C.

Chráněná hydraulická vedení k pracovnímu zařízení jsou vedena na výložníku a násadě přes místa, kde nemohou být poškozena..

Pevné protizávaží a mimořádně tlusté plechy bočních panelů chrání stroj před poškozením při nárazu.

Velký zadní kryt umožňuje vynikající přístup ke komponentům, začepování pracovního zařízení a dobře umístěná mazací místa zkracují dobu potřebnou pro kontroly při denní údržbě.

Místa pro odběr vzorků provozních náplní podle programu Cat S • O • S umožňují snadný odběr vzorků v rámci preventivní údržby.

Interval výměny motorového oleje každých 500 provozních hodin přispívá k udržení nízkých provozních nákladů.

Služby zákazníkům

Zástupci firmy Caterpillar nabízejí zákazníkům bezkonkurenční zázemí včetně vynikajících služeb při péči o zařízení a rychlých dodávek náhradních dílů, což zvyšuje provozní pohotovost stroje a minimalizuje náklady na opravy.

Služby zaměřené na údržbu a péči o stroj pomáhají optimalizovat výkonnost, spolehlivost a tím zisk provozovatele stroje.



Stanoviště obsluhy

Velký prostor a další vynikající vlastnosti kabiny, nejlepší v této třídě strojů, vytvářejí komfortní a produktivní pracovní prostředí.

Velká, prostorná kabina těchto strojů Caterpillar řady C umožňuje vynikající výhled na všechny strany, prosklení plochým sklem umožňuje snadnou a nenákladnou výměnu.

Vynikající prostor pro nohy obsluhy a široké dveře přispívají ke komfortu a snadnému používání stroje.

Přístrojové vybavení 'v zorném poli' umožňuje obsluze dobře sledovat informace monitorovacího systému stroje, kontrolovat palivoměr, teplotu chladicí směsi motoru a výstražné indikátory. Součástí tohoto vybavení je také indikátor intervalů údržby.

Ovladač dvou rychlostních rozsahů pojezdu umístěný na ovládací páce radlice usnadňuje ovládání a neomezuje podlahovou plochu.

Funkce plavání radlice umožňuje snadné urovnávání terénu při zahrnování skládek a při dokončování terénních úprav.

Nastavitelné opěrky zápěstí zvyšují komfort a omezují vznik únavy obsluhy.

Automatická parkovací brzda otoče zajišťuje bezpečnost při přepravě stroje.



Pracovní nástroje

Nabídka lopat a dalších hydraulicky poháněných pracovních nástrojů Caterpillar umožňuje optimalizovat výkonnost stroje.

Firma Caterpillar nabízí nejrůznější pracovní nástroje, kterými lze rozšířit všestrannost a využitelnost těchto strojů. Tyto nástroje jsou konstruovány tak, aby byl stroj co nejlépe využit a vykazoval vysoké hodnoty jak v produktivitě, tak v provozní životnosti.

Nabídka nástrojů zahrnuje:

- Hlubkové lopaty
- Čistící příkopové lopaty
- Hydraulická kladiva
- Nastavitelnou příkopovou lopatu
- Zemní vrtáky

Mechanické rychloupínací zařízení pracovních nástrojů.

Rychloupínací zařízení pracovních nástrojů Caterpillar umožňuje rychlé a snadné výměny pracovních nástrojů. Zvyšuje výkonnost na maximum a je kompatibilní se všemi standardními pracovními nástroji.



Snadná údržba

Malé požadavky na údržbu zkracují 'prostoje' na minimum, všechna místa denní údržby jsou v příhodných místech a proto jsou snadno přístupná.

Velký zadní kryt na 'dveřních pantech' umožňuje přístup k hlavním komponentům a místům údržby nacházejících se v krytu motoru.

- Vzduchový filtr
- Kontrola a plnění motorového oleje
- Filtr motorového oleje
- Kontrola a plnění vyrovnávací nádoby chladiče motoru
- Svisle instalovaný palivový filtr/odlučovač vody
- Nádobka s ostříkovací kapalinou na okna

Olejoznak hydraulického oleje umožňuje pohodlnou kontrolu hladiny oleje.

Ventil pro odběr vzorků podle programu S • O • S usnadňují odběr vzorků hydraulického oleje v rámci preventivní údržby.

Interval 500 provozních hodin pro výměny motorového oleje a filtru snižuje provozní náklady a zkracuje prostoje.

Provedení pákového propojení pracovního zařízení a skryté hadice omezují možnost poškození a vzniku prostorů.



Služby zákazníkům

Komplexní služby zákazníkům zabezpečuje největší celosvětová síť zástupců.

Bezkonkurenční zázemí včetně vynikajících služeb zabezpečujících péči o stroj a rychlé dodávky náhradních dílů - v mnoha případech do 24 hodin - zvyšují provozní pohotovost a snižují náklady na opravy.

Servis a údržba zařízení pomáhají optimalizovat výkonnost stroje a jeho spolehlivost. K těmto službám patří:

- Smlouvy o údržbě a opravách typu CSA
- Rozbory oleje podle programu S • O • S
- Smlouvy o údržbě
- Plánované technické prohlídky

Kvalifikované poradenské služby napomáhající optimalizaci zisku.

Zahrnují:

- Konzultace při volbě stroje a pracovního nástroje
- Pronájem a leasing
- Prodej a financování
- Posouzení pořizovacích a provozních nákladů
- Prodloužené záruky

O podrobné informace o těchto službách požádejte zástupce firmy Caterpillar ve svém místě.



Motor

Vznětový motor Mitsubishi L3E s přirozeným sáním, chlazený vodou, 4-taktní, 3-válcový.

Jmenovité hodnoty při 2400 ot/min

Celkový výkon	14,0 kW	19,0 k
Čistý výkon	13,5 kW	18,4 k

Rozměry

Vrtání	76 mm
Zdvih	70 mm
Zdvihový objem	952 cm ³

- Údaje o výkonu motoru v koních (zde i na titulní straně) jsou v metrických jednotkách.
- Čistý jmenovitý výkon podle ISO 9249 a EEC 80/1269
- Vyhovuje emisním požadavkům Směrnice EU Stupeň IIIA

Hladiny hlučnosti

Hladina akustického tlaku působícího na obsluhu v kabině je 83 dB(A), případně 83 dB (A) u stroje s přístřeškem, provádějí-li se měření podle normy ISO 6396 (dynamicky).

Podvozek

Svařovaný hlavní rám, tvar H

- Svařovaná konstrukce zabezpečuje delší životnost
- Zkosené rámy kladek pásů omezují hromadění materiálu v podvozku
- Seřizování napnutí pásů se provádí pomocí válců plněného mazacím tukem
- Minirýpadlo 301.8C se dodává také s měnitelnou šířkou podvozku pro zajištění větší stability

Hydraulický systém

Čerpadla/Tlaky/Okruhy

Čerpadla: Dvoupístová, s pohonem ozubeným převodem

Tandemová	2 x 19,8 litrů/min
Jednotlivé	1 x 14,6 litrů/min

Provozní tlaky

Pracovní zařízení	206 bar
Pojezd	206 bar
Otoč	174 bar

Přídavné okruhy

Primární	34,4 litrů/min při tlaku 174 bar
Sekundární	14,6 litrů/min při tlaku 174 bar

Rypné síly

Od válce standardní násady	9,9 kN
Od válce dlouhé násady	8,8 kN
Od válce lopaty	15,4 kN

- Ke standardní výbavě patří přídavný okruh pro ovládání kladiva
- Stroj může být volitelně vybaven dvoucestným přídavným okruhem pro pracovní nástroje jako zemní vrták nebo naklápěcí příkopová lopata

Elektrický systém

- Alternátor 40 ampér
- Bezúdržbový akumulátor 12 V, 500 CCA (ampér při protáčení studeným motorem), kapacita 35 Ah
- Utěsněné elektrické konektory

Radlice

	301.6C	301.8C
Šířka	mm	mm
Standardní	980	980
Rozšířená	-	1340
Výška radlice	225	255
Hloubkový dosah	230	250
Výška zvednutí	180	195

- Funkce plavání radlice usnadňuje ovládání
- Vyměnitelný kalený řezný břit, odolný vůči otěru
- Rýpadlo 301.8 má možnost rozšíření radlice pomocí přičepovaných prvků, aby to odpovídalo šířce rozšířeného podvozku

System otoče

Rychlost otoče stroje 10,5 ot/min

System otáčení výložníku s odliškem pro otoč výložníku

Doleva (bez zarážky)	90°
Doleva (se zarážkou)	54°
Doprava	50°

- Automatická brzda otoče, uváděná do činnosti pružinou, odbrzdění hydraulicky
- Centrální mazání

Objemy provozních náplní

	litry
Chladicí soustava	4,0
Motorový olej	4,1
Palivová nádrž	22
Hydraulická nádrž	24
Hydraulický systém	37

Hmotnosti*

Včetně lopaty, hmotnosti obsluhy, plně palivové nádrže a přídavných okruhů.

	301.6C	301.8C
CS přístřeškem (kg)	1610	1680
S kabinou (kg)	1720	1785

* Hmotnost závisí na konfiguraci.

System pojezdu

Rychlost pojezdu

Vyšší rozsah	do 4,5 km/hod
Nižší rozsah	do 2,0 km/hod

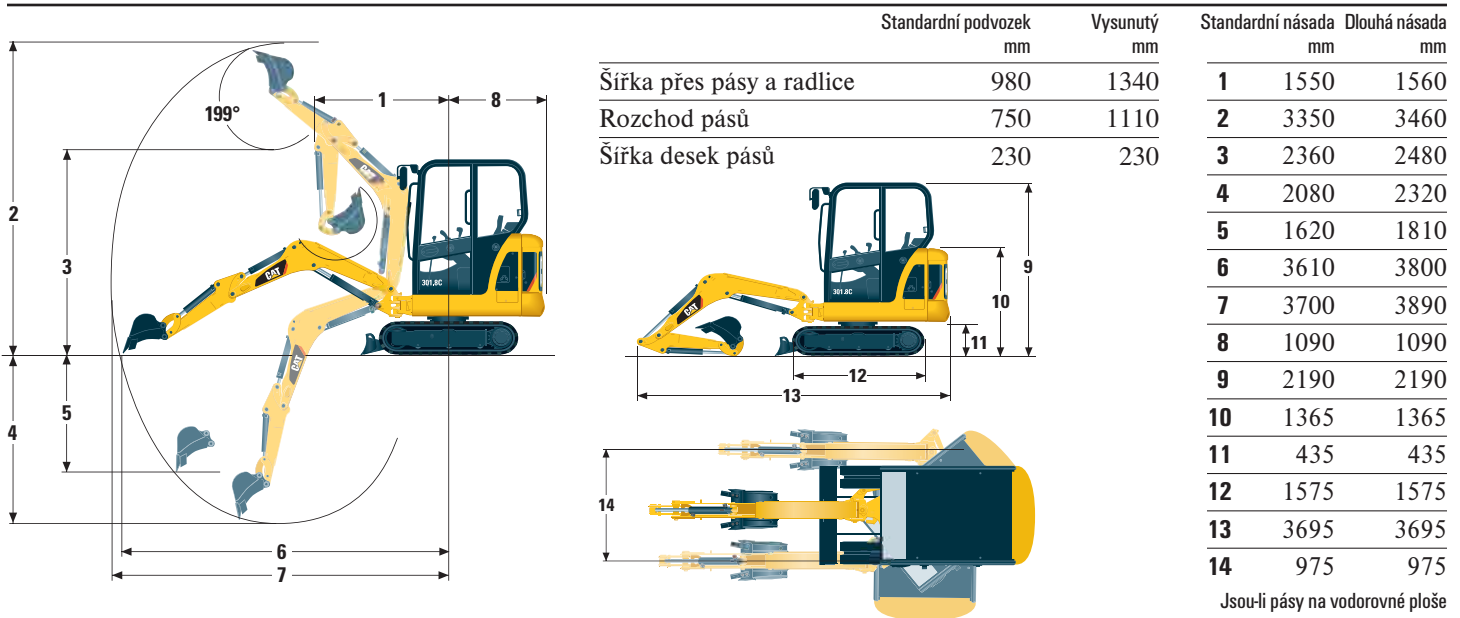
Tažná síla (max.)

Při vyšším rozsahu	7 kN
Při nižším rozsahu	15 kN

Stoupavost (max.) 30°

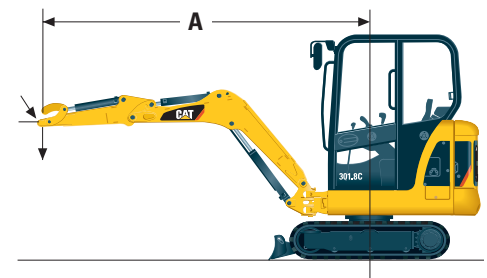
- Každý pás je poháněn jedním nezávislým 2-rychlostním hydromotorem
- Hnací moduly jsou integrovány v rámech kladek a jsou tak celkově chráněny
- Pojezd přímým směrem je udržován i při současné manipulaci s pracovním zařízením

Rozměry a nosnosti



Nosnost v úrovni terénu

	Přes předek stroje	Přes bok stroje	Přes předek stroje	Přes bok stroje
A Poloměr závěsného bodu (mm)	2000		3000	
Standardní podvozek				
S radlicí na zemi (kg)	*787	362	*450	219
S radlicí zvednutou (kg)	515	329	300	201
Rozšířený podvozek (pouze 301.8)				
S radlicí na zemi (kg)	*782	580	*445	334
S radlicí zvednutou (kg)	524	536	303	311



* Omezení dáno spíše možnostmi hydraulického systému než nebezpečím převrácení.

Výše uvedené nosnosti souhlasí s hodnotami SAE jmenovitých nosností hydraulických rýpadel podle normy SAE J1097 a nepřekračují 87% nosnosti dané hydraulickým systémem nebo 75% zatížení při převrácení.

Do tabulky není započtena hmotnost lopaty. Nosnosti pro standardní násadu.

Standardní vybavení

Standardní vybavení se může měnit. Podrobnější informace o aktuálním seznamu Vám sdělí zástupce firmy Caterpillar.

Alternátor
Automatická parkovací brzda otočie
Bezpečnostní pás, šířka 50 mm
Bezúdržbový akumulátor
Držák pro mobilní telefon, a
přípojovací zásuvka
Háček na oděv a držák pro
občerstvení
Houkačka signální
Chladič hydraulického oleje
Ochranný kryt válce výložníku
Opěrky zápěstí, nastavitelné
Pákové propojení se začepováním,
vyžaduje malou údržbu
Pedály ovládání pojezdu
Podlahová rohož
Pracovní světlo instalovaný
na kabině
Pryžový pás, šířka 230 mm
Přepínač dvou rychlostních
rozsahů (instalovaný na ovládací
páče radlice)

Přidavná vedení pro rychloupínací
zařízení
Přístroje nebo indikátory pro
hladinu paliva, teplotu chladicí
směsi motoru, počítadlo pro-
vozních hodin, tlak motorového
oleje, vzduchový filtr, alternátor,
žhavicí svíčky, intervaly údržby
Přístřešek s konstrukcí FOPS
dle ISO 10262 (Úroveň I) a
konstrukcí TOPS dle ISO 12117
Radlice s funkcí plavání
Rozvaděč pro přidavný
hydraulický okruh, ovládací
prvky a vedení pro 'jednocestný'
okruh (kladivo) k násadě
Sedačka, odpružená, s vinylovým
povrchem
Standardní násada
Úložný prostor, uzamykatelný

Volitelné vybavení

Volitelné vybavení se může měnit. Podrobnější informace o aktuálním seznamu Vám sdělí zástupce firmy Caterpillar.

Bezpečnostní pás, šířka 75 mm
Biologicky odbouratelný
hydraulický olej
Dlouhá násada
Ekologický vypouštěcí ventil
hydraulické nádrže
Ekologický vypouštěcí ventil
motorového oleje
Hydraulický zámek výložníku
Instalace ventilátoru a slunečné
clony
Kabina, prosklená, s konstrukcí
FOPS podle ISO 10262
(Úroveň 1), konstrukce TOPS
podle ISO 12117, topení/odmra-
zování, vnitřní osvětlení, stěrač a
ostřikovač bezpečnostního skla
Mechanické rychloupínací zařízení
pracovních nástrojů

Násada 'na dotyk palce'
Pracovní nástroje
Přední ochranná mřížka pro
kabinu a pro přístřešek
Přepínač schématu ovládání
Přidavná vedení k násadě,
'dvoucestná' (zemní vrták)
Rádio/přehrávač CD
Sedačka, odpružená, čalouněná
- standardní
- s vysokým opěradlem
Souprava nářadí
Souprava přípravy pro rádio
Světlo instalovaný na
výložníku
Systém imobilizéru
Výstražná houkačka při pojezdu
Zpětná zrcátka na kabině nebo
na přístřešku

Hydraulická minirýpadla 301.6C a 301.8C

HCzHH3291-2 (4/2008) hr

Stroje na fotografiích nemusí vždy nést standardní vybavení
Informujte se u zástupce firmy Caterpillar o aktuální nabídce volitelného vybavení.
Materiály a specifikace se mohou změnit bez oznámení.

www.CAT.com

© 2008 Caterpillar
Všechna práva vyhrazena

CATERPILLAR[®]